



Региональный чемпионат по профессиональному мастерству среди инвалидов и лиц с ограниченными возможностями здоровья «Абилимпикс» в Саратовской области в 2019 году

**Конкурсное задание
Компетенция «ШВЕЯ» (школьники)**

Жеребьевку проводит Председатель жюри (Главный эксперт) в день начала соревнований.

Обзор задания

Модуль I

Время на выполнение задания: 3 астрономических часа. По истечении отведенного времени участник переходит к выполнению задания Модуля II

Задание

Заключается в изготовлении женской юбки (см. технический рисунок модели и спецификацию деталей кроя в Приложении). Каждому участнику предоставляется одинаковый крой деталей юбки из одной и той же ткани, одинаковое оборудование. Для обеспечения равных условий участникам запрещается использовать на площадке иное оборудование и материалы, кроме тех, что предоставлены организаторами. Содержание швейной коробки (**ToolBox**), которое обеспечивает сам участник, должно соответствовать инфраструктурному листу.

Модуль II

Время на выполнение задания: 1 астрономический час. По истечении отведенного времени участник должен сдать готовую или не готовую работу для выставления оценки.

Задание

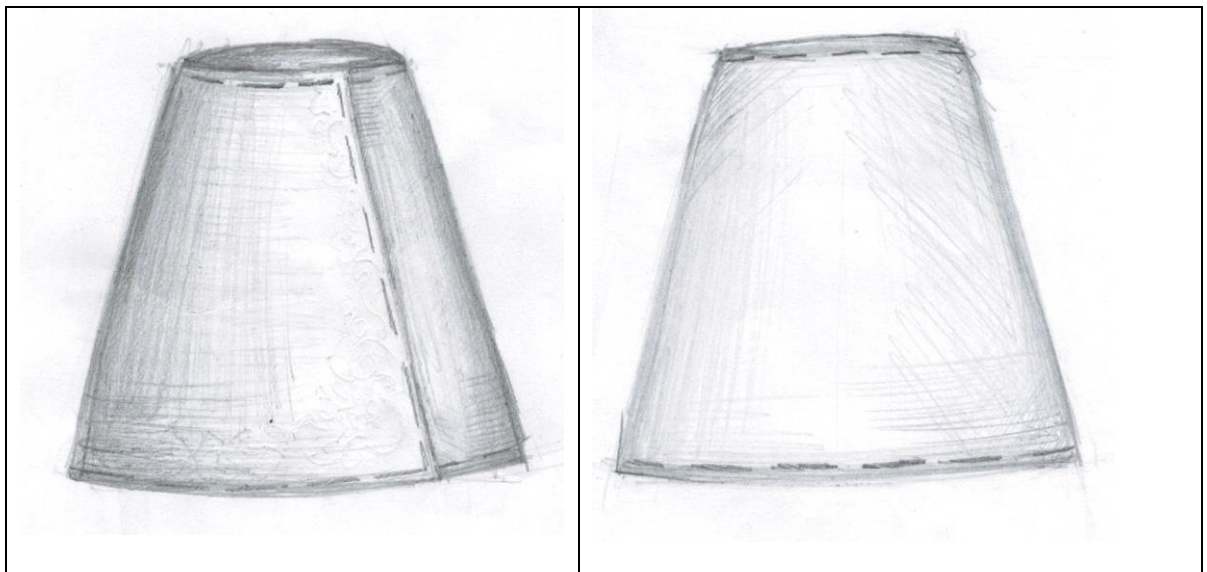
Заключается в декорировании юбки элементами аппликации и отделочными материалами, предлагающимися в «чёрном» ящике. О его содержимом участники узнают только в начале задания. Помимо элементов аппликации это может быть тесьма, бусины, стразы и т. д. Для обеспечения равных условий участники могут использовать только содержимое «чёрного» ящика.

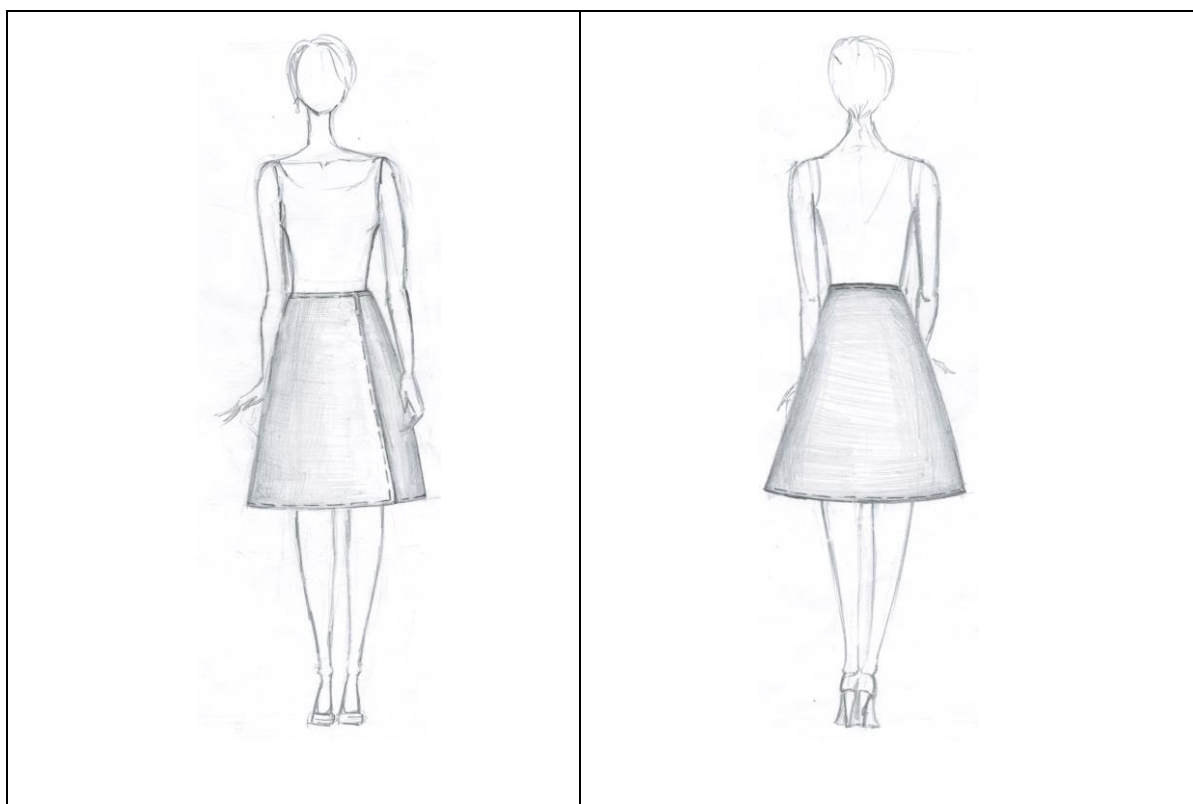
Описание внешнего вида юбки: (технический рисунок – в Приложении)

Юбка трапециевидного силуэта, без выточек с запахом. Верхний срез юбки обработан обтачкой. Низ юбки обработан швом в подгибку с открытым срезом. Застежка на две кнопки. По верхнему краю и краю борта проложена отделочная строчка. Юбка выполнена из габардина. Длина юбки выше колена.

Приложение

Технический рисунок модели юбки





а) Вид модели спереди

б) Вид модели сзади

Спецификация деталей кроя

№ п/п	Наименование детали	Количество деталей шаблон	Количество деталей кроя
1.	Заднее полотнище	1	1
2.	Переднее полотнище	1	2
3.	Обтачка заднего полотнища	1	1
4.	Обтачка переднего полотнища	1	2
5.	Прокладка обтачки заднего полотнища	1	1
6.	Прокладка обтачки переднего полотнища	1	2
7.	Прокладка подборта	1	2