



Региональный этап национального чемпионата «Абилимпикс» в Саратовской области в 2021 году

Конкурсное задание Компетенция «ШВЕЯ» (школьники)

Региональный этап национального конкурса по компетенции «Швея» (школьники) проводится в период с 22 по 23 сентября 2021 года. Место проведения г. Саратов.

Жеребьевку проводит Председатель жюри (Главный эксперт) в день начала соревнований.

Обзор задания

Модуль I

Задание заключается в изготовлении женской юбки (см. технический рисунок модели и спецификацию деталей кроя в Приложении). Каждому участнику предоставляются одинаковый крой деталей юбки из одной и той же ткани, одинаковое оборудование. Для обеспечения равных условий участникам запрещается использовать на площадке иное оборудование и материалы, кроме тех, что предоставлены организаторами. Содержание швейной коробки (**ToolBox**), которое обеспечивает сам участник, должно соответствовать инфраструктурному листу.

Время на выполнение задания: 3 астрономических часа. По истечении отведенного времени участник переходит к выполнению задания Модуля II

Модуль II

Задание: заключается в декорировании юбки элементами аппликации и отделочными материалами, предлагающимися в «чёрном» ящике. О его содержимом участники узнают только в начале задания. Помимо элементов аппликации это может быть тесьма, бусины, стразы и т. д. Для обеспечения равных условий участники могут использовать только содержимое «чёрного» ящика.

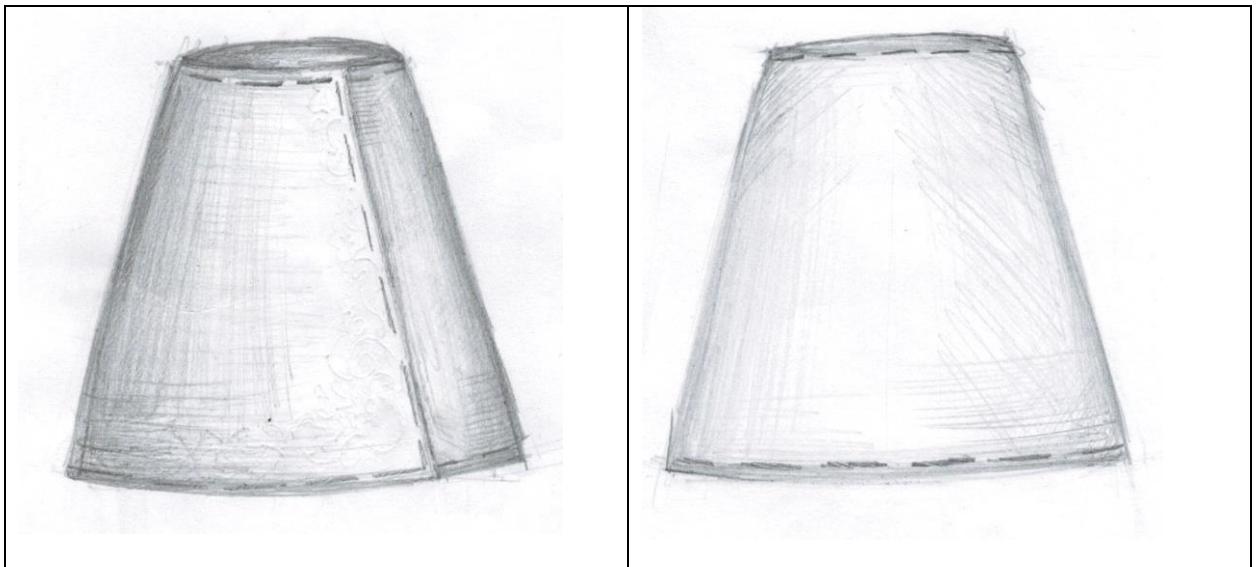
Время на выполнение задания: 1 астрономический час. По истечении отведенного времени участник должен сдать готовую или не готовую работу для выставления оценки.

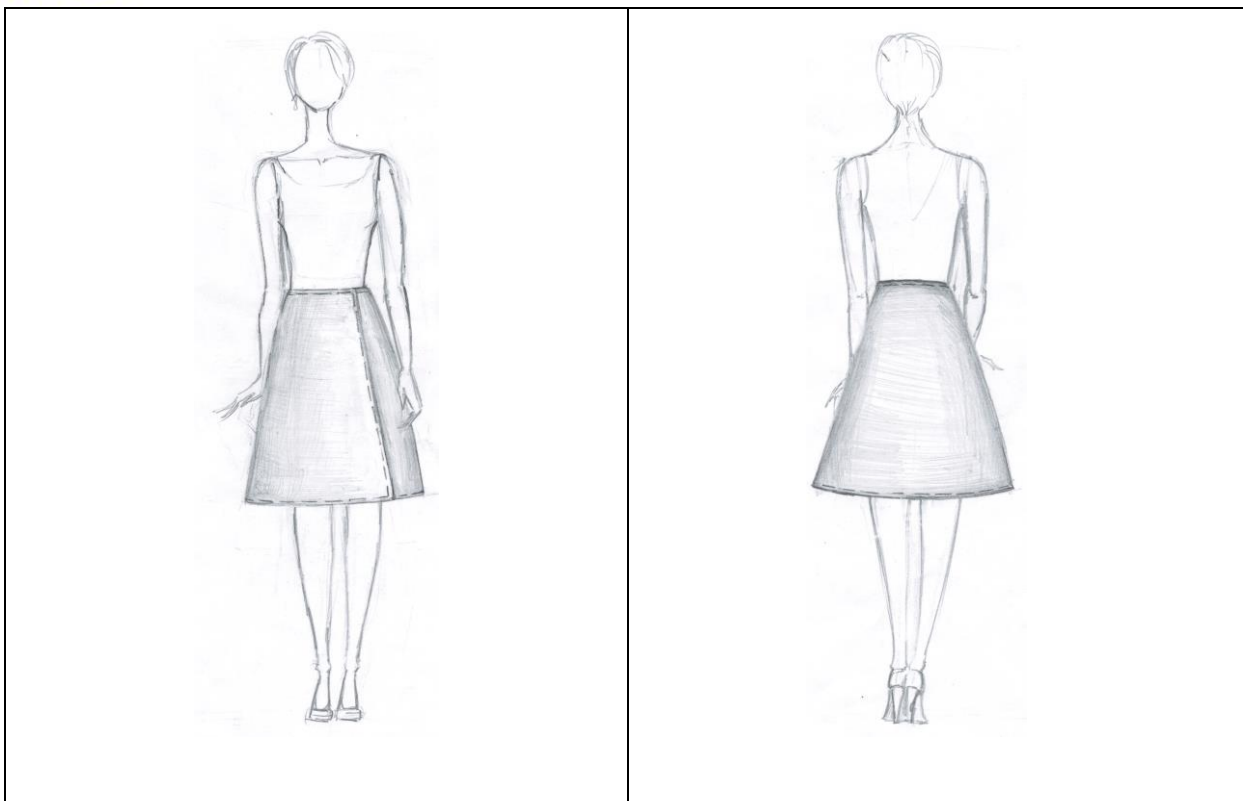
Описание внешнего вида юбки: (технический рисунок – в Приложении)

Юбка трапециевидного силуэта, без вытачек с запахом. Верхний срез юбки обработан обтачкой. Низ юбки обработан швом в подгибку с открытым срезом. Застежка на две кнопки. По верхнему краю и краю борта проложена отделочная строчка. Юбка выполнена из габардина. Длина юбки выше колена.

Приложение

Технический рисунок модели юбки





а) Вид модели спереди

б) Вид модели сзади

Спецификация деталей кроя

№ п/п	Наименование детали	Количество деталей шаблон	Количество деталей кроя
1	Заднее полотнище	1	1
2	Переднее полотнище	1	2
3	Обтачка заднего полотнища	1	1
4	Обтачка переднего полотнища	1	2
5	Прокладка обтачки заднего полотнища	1	1
6	Прокладка обтачки переднего полотнища	1	2



7	Прокладка подборта	1	2
---	--------------------	---	---